

[Solios eV- CL 사용시 감소된 시스템 메모리 복원 절차]

- MIL9. 0 R2 32bit & Solios eV- CL

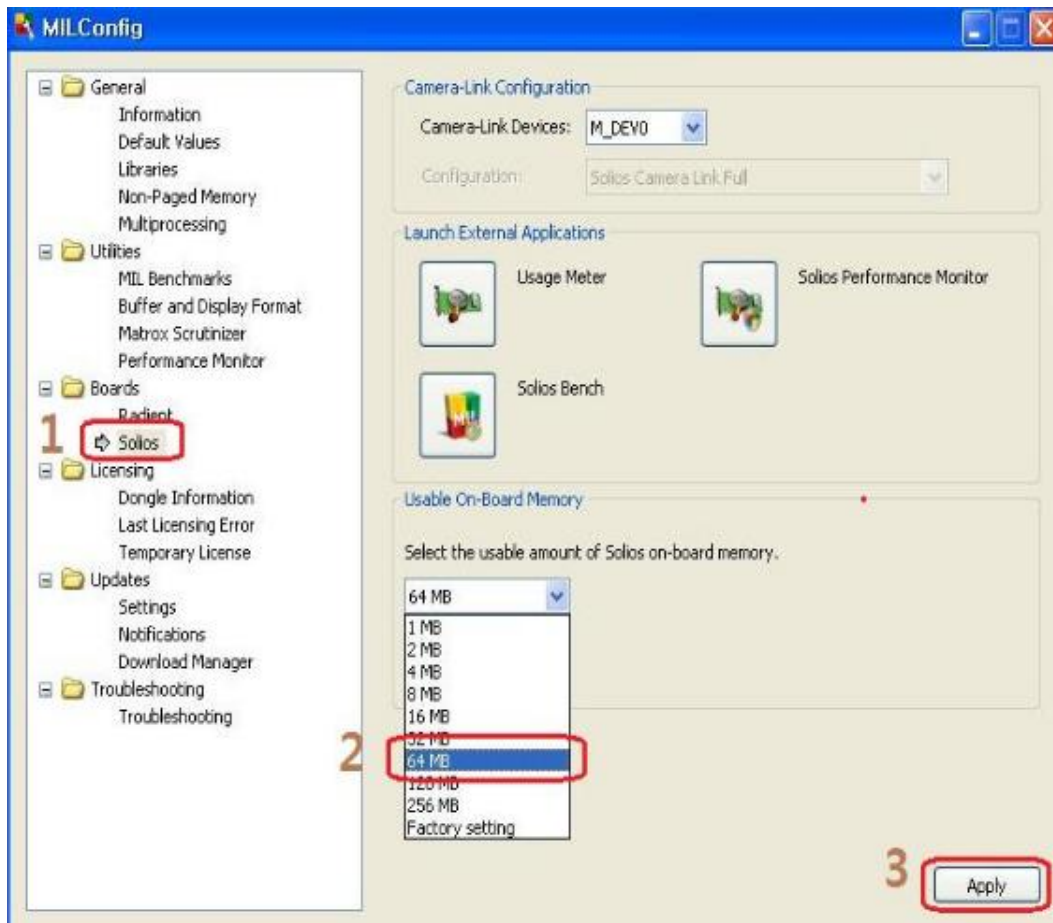
Windows XP 32bit 에서 4GByte 이상의 메모리를 사용할 경우,

Solios eV-CL 를 시스템에 설치 시에 시스템에서 인식하는 메모리가 512MB 또는 1GB 가 감소하는 경우가 있습니다.

System 메모리 loss 가 발생 시 아래 절차에 따라 감소된 메모리를 복원할 수 있습니다.

- 1) MILConfig -> Solios 탭 선택
- 2) On-Board Memory 사용량 **64MB** 로 변경
- 3) Apply 버튼 선택
- 4) PC Shut down

* PC 재 부팅이 아니라 Shut down 해야지만 변경사항이 적용됨



- 5) MILConfig -> Non-Paged Memory 탭 선택
- 6) "Check Errors" 버튼 클릭
- 7) 에러가 발생되면 "Repair Errors" 활성화됨 -> "Repair Errors" 버튼 클릭
- 8) 시스템 리부팅 후 인식된 시스템 메모리 확인

